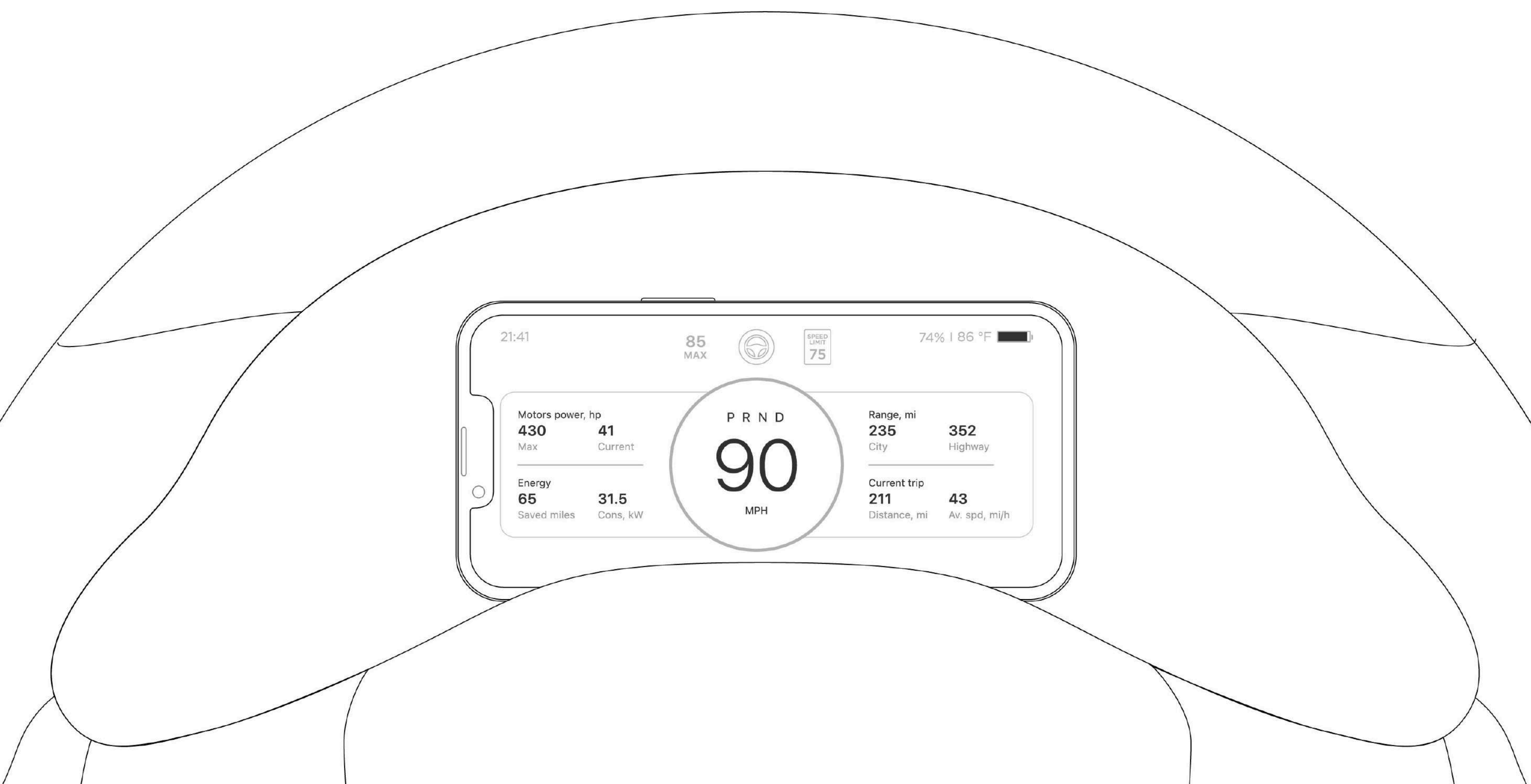


ПЕРЕДАТЧИК TESLOGIC V2

Для Tesla Model 3 ('21+) / Highland / Y (All)

Руководство пользователя



СОДЕРЖАНИЕ

Введение	2
Условия использования	3
Меры безопасности	6
Компоненты комплекта	7
Установка	8
Установка и подключение мобильного приложения	15
Использование мобильного приложения	16
Использование шорткатов Teslogic (Режим активного управления)	20
Устранение неполадок	21
Влияние на гарантию Tesla	23
Технические характеристики	24

ВВЕДЕНИЕ

Благодарим вас за выбор набора беспроводного передатчика Teslogic для автомобилей Tesla.

Этот инновационный комплект позволяет без труда подключить шины CAN вашего автомобиля Tesla к мобильному приложению, превращая ваш смартфон в мощную приборную панель. С помощью комплекта Teslogic вы можете получать данные автомобиля в режиме реального времени, следить за его производительностью и оставаться на связи со своей Tesla как никогда раньше.

Следуя подробным инструкциям, предоставленным в этом руководстве, вы научитесь устанавливать беспроводной передатчик Teslogic, подключать его к системе данных вашего автомобиля и легко интегрировать с мобильным приложением. С набором Teslogic вы сможете наслаждаться персонализированным и улучшенным опытом вождения, имея мгновенный доступ к важной информации.

Набор Teslogic включает в себя ряд высококачественных компонентов, обеспечивающих легкий процесс установки. От беспроводного передатчика и соединительных проводов до магнитного держателя для телефона и пластикового инструмента для разборки внутренних частей автомобиля – Каждый компонент продуман до мелочей, чтобы обеспечить удобство использования.

Мы рады приветствовать вас в сообществе Teslogic и предлагаем ощутить комфорт и функциональность нашего набора беспроводного передатчика. Давайте начнем...

УСЛОВИЯ ИСПОЛЬЗОВАНИЯ

Пожалуйста, внимательно ознакомьтесь с настоящими Условиями использования перед эксплуатацией Продукта. Применение данного продукта возможно только при вашем полном и безоговорочном принятии настоящих Условий использования. Если вы не согласны с каким-либо пунктом, пожалуйста, воздержитесь от эксплуатации Продукта. Ваше взаимодействие с Продуктом означает ваше полное принятие этих Условий использования в их полном объеме. В рамках настоящих Условий использования термины «мы» или «нас» относятся к компании Teslogic, включая ее головные компании, аффилированные лица, дочерние компании, директоров, менеджеров, сотрудников или представителей.

Признание риска: Вы принимаете на себя риск. Использование данного продукта осуществляется полностью на ваш страх и риск. Отображение информации на устройстве во время управления автомобилем может отвлекать некоторых водителей. Если вы чувствуете, что использование продукта отвлекает вас от дороги, немедленно прекратите его использование.

Соблюдение правил дорожного движения: Вы обязаны уделять все свое внимание безопасности дорожного движения и строго соблюдать все правила и нормы дорожного движения. Обратите внимание, что данные, отображаемые на устройстве, могут быть неточными, устаревшими или неполными.

Предупреждение:

Внимание: В случае аварии воздействие на ваш автомобиль может привести к тому, что ваш смартфон может быть выбит из держателя и удариться о вас или других пассажиров в салоне, что может стать причиной травм. Обратите внимание, что крепление устройства может не обеспечить достаточную фиксацию, чтобы предотвратить соскальзывание или смещение смартфона в подобных ситуациях.

Внимание: При использовании Продукта совместно со смартфоном существует потенциальный риск перегрева, отключения, повреждения, трещин, потери данных или других повреждений вашего устройства. Используя Продукт, вы принимаете на себя ответственность за возможные последствия и риски повреждения смартфона. Мы не несем ответственности за какой-либо ущерб, причиненный вашему смартфону в результате использования Продукта.

Исключение ответственности за ущерб: Использование продукта осуществляется полностью на ваш страх и риск. Если вы недовольны работой Продукта каким-либо образом, единственным способом решения является прекращение его использования. Ни при каких обстоятельствах мы не несем ответственности за любой вид ущерба (включая, но не ограничиваясь, случайные, штрафные и косвенные убытки, упущенную выгоду или убытки, возникшие в результате потери данных, или перерыва в работе), возникший в результате использования Продукта или невозможности его использования. Это распространяется на претензии, основанные на гарантии, контракте, правонарушении или любом другом правовом основании, независимо от того, были ли мы осведомлены о возможности такого ущерба. Важно отметить, что в некоторых регионах может быть запрещено исключение или ограничение случайных или косвенных убытков, что может повлиять на применимость вышеуказанных ограничений или исключений в вашем случае.

Передача данных для статистического анализа: Приложение передает исключительно обезличенные данные в статистических целях. Эти данные используются для улучшения функциональности приложения и повышения удобства пользователей. Мы не собираем и не передаем персональную информацию. Ваша конфиденциальность и безопасность данных имеют для нас первостепенное значение.

Интеллектуальная собственность: Все права на интеллектуальную собственность, связанные с приложением, включая, но не ограничиваясь, авторские права, товарные знаки и патенты, принадлежат компании Teslogic. Пользователям предоставляется ограниченная, неисключительная и непередаваемая лицензия на использование приложения исключительно в его предполагаемых целях. Любое воспроизведение, распространение, модификация или несанкционированное использование интеллектуальной собственности приложения строго запрещено. Пользователи обязаны уважать и соблюдать права на интеллектуальную собственность, связанные с приложением.

Отказ от одобрения: Любой контент, созданный пользователями, мнения или отзывы, выраженные в приложении, не обязательно отражают позицию или поддержку компании Teslogic. Мы не поддерживаем и не гарантируем точность, надежность или качество контента, предоставленного пользователями. Пользователи несут полную ответственность за свои высказывания, и любое использование такого контента осуществляется на их собственный риск. Мы призываем пользователей проявлять осмотрительность и критическое мышление при оценке информации или рекомендаций, предоставленных другими пользователями в приложении.

Обеспечение судебного запрета: Вы соглашаетесь с тем, что любое нарушение или потенциальное нарушение настоящих Условий использования с вашей стороны может привести к непоправимому ущербу для нас, для компенсации которого денежное возмещение будет недостаточным. В связи с этим, мы оставляем за собой право незамедлительно добиваться судебного запрета для защиты наших прав, как указано в настоящих Условиях использования. Это мера является дополнением к любым другим доступным нам юридическим или правовым средствам защиты.

Продукт продается в текущем состоянии: Мы предлагаем Продукт в его текущем состоянии, как есть. Мы не даем никаких гарантий относительно того, что Продукт будет соответствовать вашим конкретным потребностям, и не берем на себя обязательства по его производительности. Вы несете полную ответственность за оценку качества, работы, точности, эффективности и затрат, если таковые имеются, для удовлетворения ваших требований.

Возмещение ущерба: В ответ на наш запрос вы соглашаетесь защищать нас, возмещать убытки и освобождать от всех обязательств, претензий и расходов, включая юридические издержки, возникающих в связи с вашим использованием или неправильным применением Продукта или нарушением настоящих Условий использования. Мы сохраняем за собой право, за наш счет, взять на себя полное руководство в любой ситуации, которая иначе подлежала бы возмещению убытков с вашей стороны. В таких случаях вы обязаны сотрудничать с нами в защите любых возможных оправданий.

Разрешение споров Приняв настоящие Условия использования, вы предпринимаете следующие действия:

1. Вы отказываетесь от любых возможных претензий против нас, которые могут возникнуть на основе законов других юрисдикций, включая законы вашей страны.
2. Вы даете безотзывное согласие на исключительную юрисдикцию и назначенное юридическую площадку в государственных или федеральных судах, расположенных в г. Клеймонт, штат Делавэр, США для разрешения любых споров или претензий, направленных против нас.
3. Вы добровольно соглашаетесь на личную юрисдикцию судов, расположенных в штате Делавэр, для разрешения таких споров или претензий.

Кроме того, вы прямо и безотзывно отказываетесь от права на судебное разбирательство с участием присяжных и от любых прав, связанных с выступлением в качестве главного истца, представителя класса или в любом другом представительном качестве в рамках коллективных исков, связанных с Продуктом, в любом виде.

Выбор применимого права: Правила и законы штата Делавэр будут служить основой для регулирования этих Условий использования.

Полное понимание : Настоящие Условия использования, периодически обновляемые, представляют собой полное соглашение между вами и нами относительно предмета настоящих Условий использования, и могут быть изменены только нами.

Язык и толкование: Настоящие Условия использования не подлежат регулированию Конвенцией Организации Объединенных Наций о договорах международной купли-продажи товаров. В случае, если какая-либо часть этих Условий признается недействительной или не подлежащей исполнению, эта часть будет истолкована в соответствии с изначальными намерениями сторон, в то время как оставшиеся положения останутся полностью действительными и исполнимыми. Основным языком, регулирующим это соглашение, является русский. Если вы получили перевод на другой язык, он предоставлен исключительно для вашего удобства.

Правоспособность и законное использование: Вы подтверждаете и гарантируете, что обладаете необходимой юридической дееспособностью для принятия настоящих Условий использования, и что будете использовать Продукт исключительно в законных целях.

Обновления Мы сохраняем за собой право время от времени изменять или корректировать настоящие Условия использования. Поэтому мы настоятельно рекомендуем вам периодически проверять страницу teslogic.co/pages/terms, чтобы быть в курсе любых изменений.

МЕРЫ БЕЗОПАСНОСТИ

Перед началом процесса установки, пожалуйста, обратите внимание на следующие меры предосторожности, для обеспечения безопасной и успешной установки набора беспроводного передатчика Teslogic:

- Выключите центральный компьютер: Это минимизирует риск электрических помех и обеспечит плавный процесс установки.
- Используйте соответствующее защитное оборудование: Наденьте подходящее защитное оборудование, например, перчатки, чтобы защитить себя во время установки. Избегайте ношения свободной одежды или украшений, которые могут зацепиться за элементы салона автомобиля.
- Обращайтесь с пластиковыми деталями осторожно: При разборке пластиковых элементов салона автомобиля используйте предоставленный пластиковый инструмент или подходящие поддевающие инструменты. Будьте осторожны, чтобы не поцарапать и не повредить пластиковые поверхности. Применяйте легкое и равномерное давление, чтобы избежать поломки.
- Обратитесь за профессиональной помощью при необходимости: Если вы не уверены в каком-либо шаге процесса установки или столкнулись с трудностями, свяжитесь с нашей службой поддержки через teslogic.co.
- Следуйте всем местным нормативным актам и законам, касающимся модификаций и установок автомобилей. Убедитесь, что установка набора беспроводного передатчика Teslogic соответствует применимым законам и нормативам в вашем регионе

Соблюдая эти меры предосторожности, вы создадите безопасную среду для себя и обеспечите успешную установку набора беспроводного передатчика Teslogic.

СОСТАВ КОМПЛЕКТА

Вот краткое описание компонентов, включенных в комплект беспроводного передатчика Teslogic для автомобилей Tesla:

Беспроводной передатчик:

Центральное устройство, которое беспроводным способом подключается к системе данных вашего автомобиля Tesla, предоставляя данные в реальном времени в вашем мобильном приложении.

Соединительные провода:

Высококачественные провода для надежной и эффективной связи между передатчиком и системой данных вашего автомобиля.

Магнитный держатель для телефона (совместим с MagSafe):

Держатель для телефона в этом комплекте состоит из двух частей: корпуса держателя и магнита, совместимого с MagSafe. Этот магнит надежно фиксирует ваш смартфон для удобного просмотра данных. Кроме того, магнит можно заменить на беспроводное зарядное устройство (продается отдельно), что добавляет еще больше удобства во время поездок.

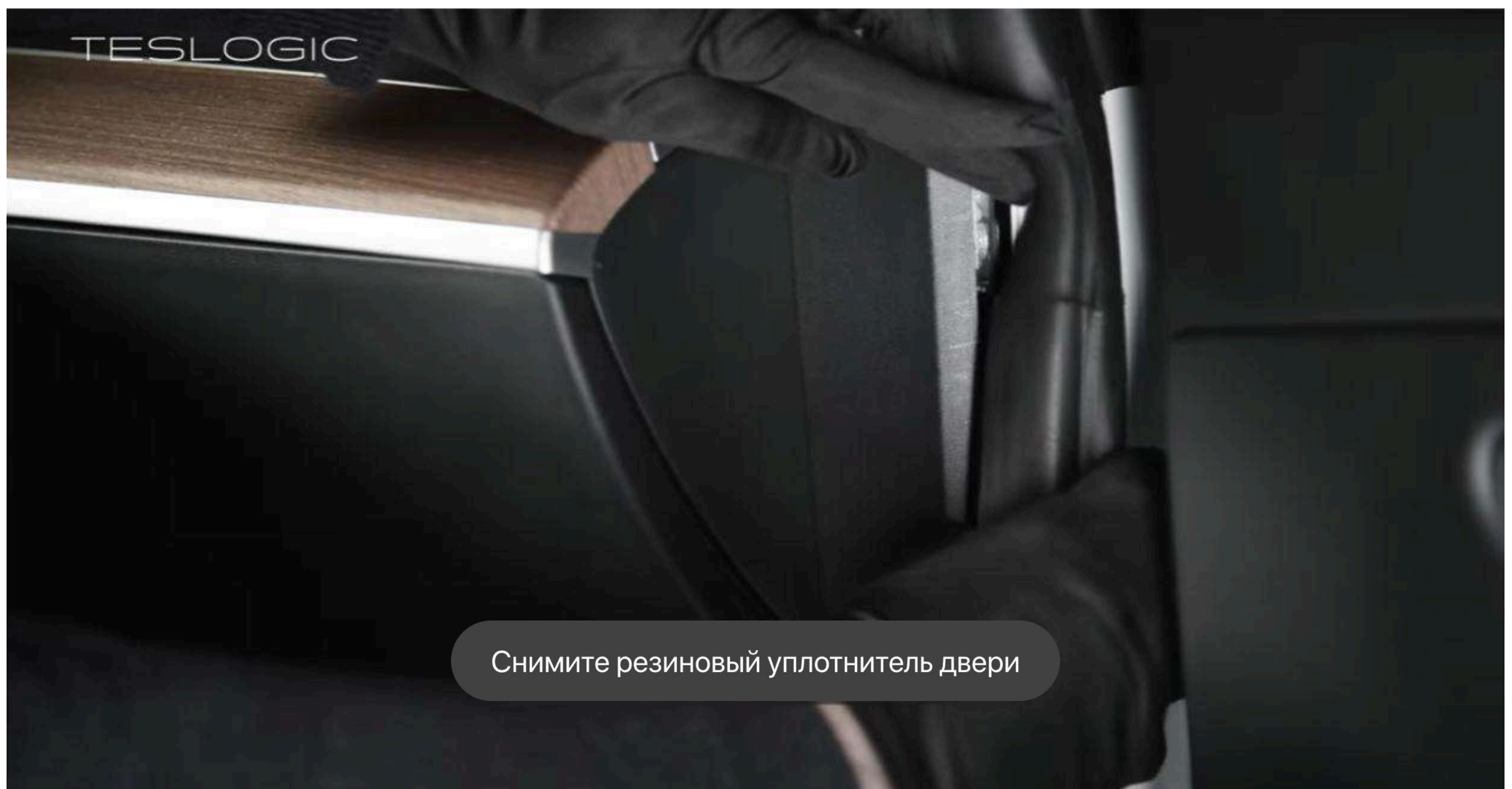
Пластиковый инструмент для разборки:

Специализированный инструмент для безопасного снятия внутренних частей салона автомобиля во время установки.

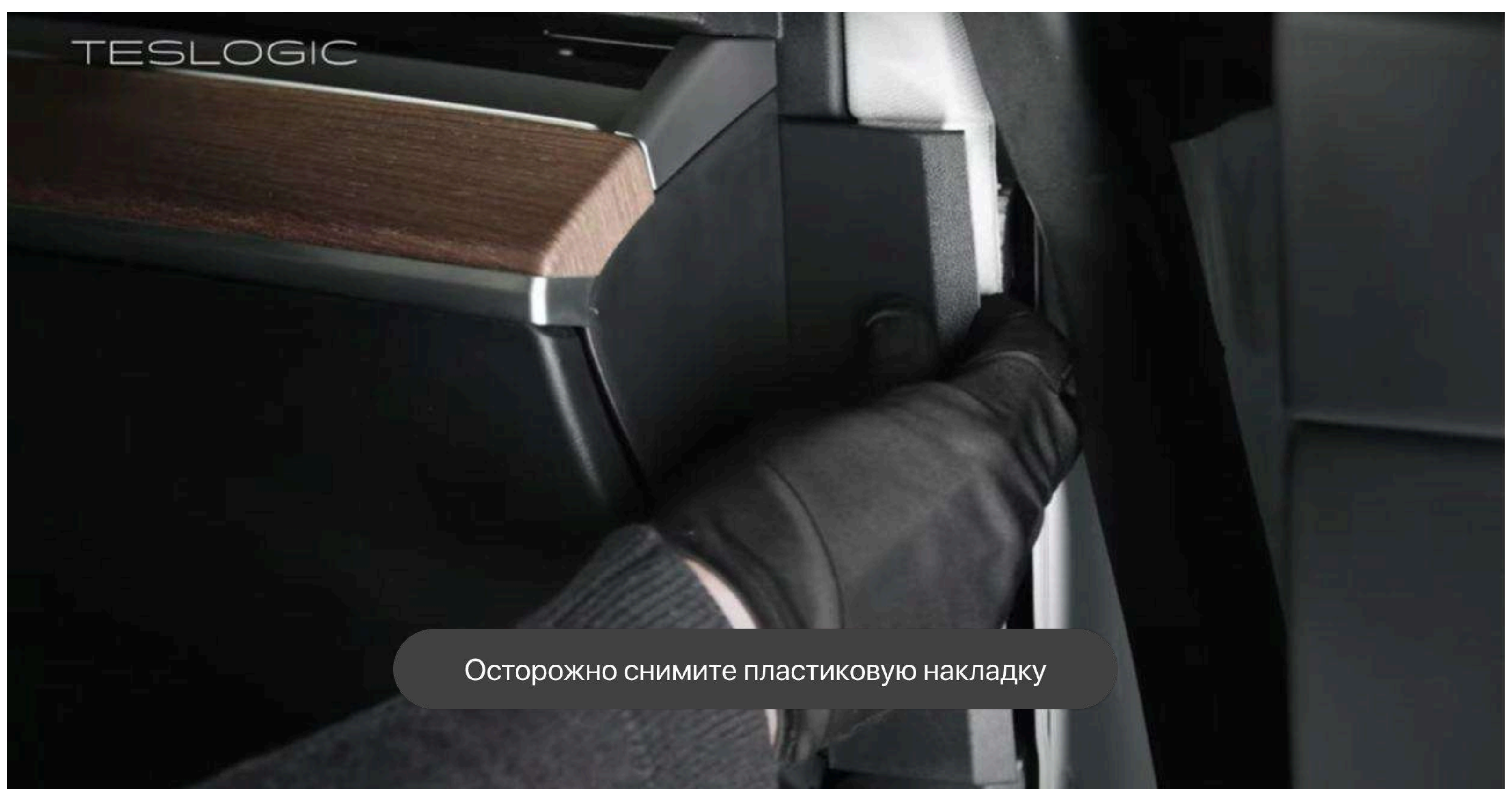
Эти компоненты были тщательно подобраны для обеспечения плавного процесса установки и максимальной функциональности набора Teslogic. В следующих разделах мы шаг за шагом проведем вас через процесс установки.

УСТАНОВКА

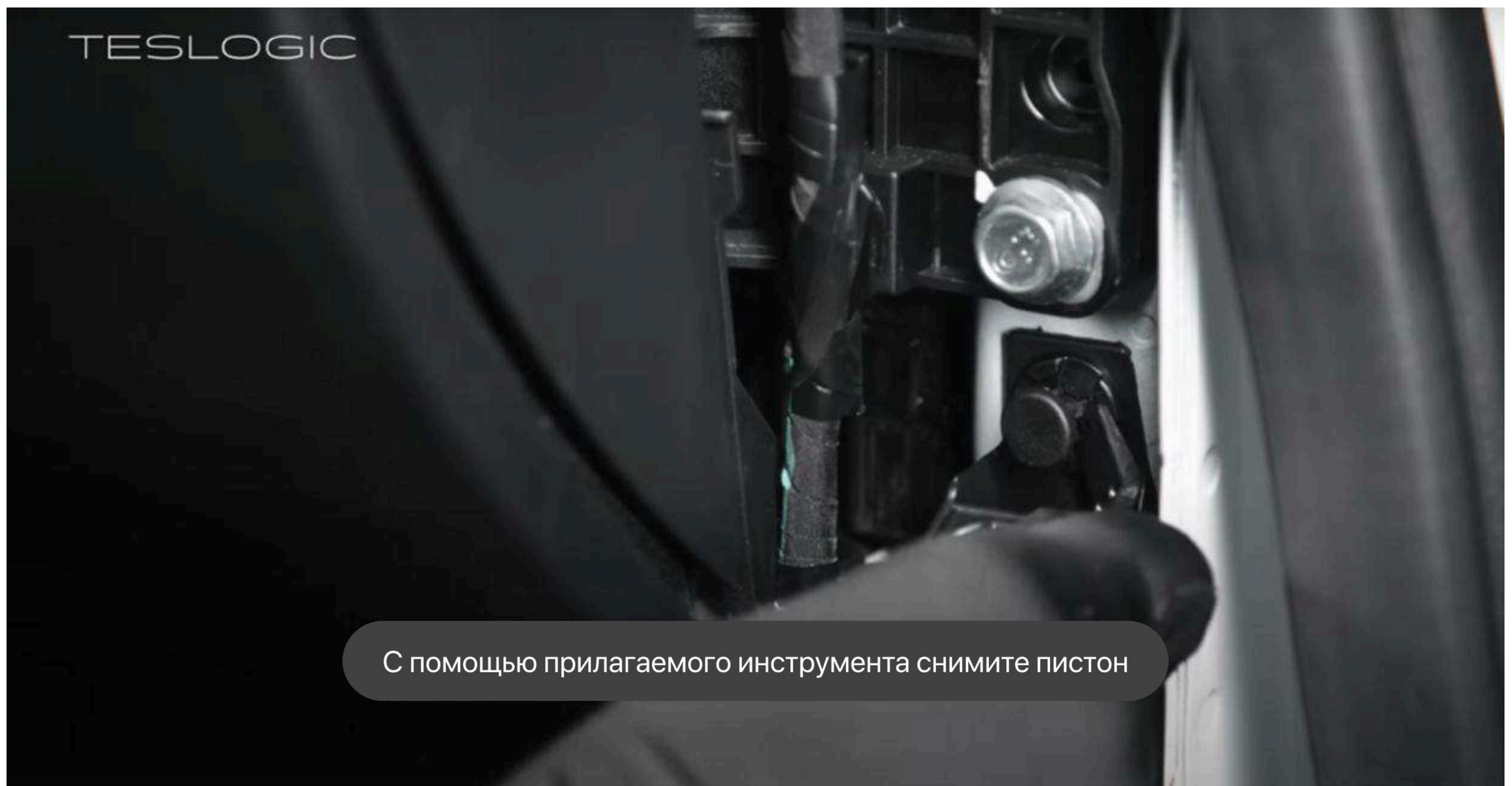
1. Откройте правую переднюю дверь.
2. Выключите питание автомобиля.
3. Снимите резиновый уплотнитель двери.



4. Осторожно снимите пластиковую накладку.



5. С помощью прилагаемого инструмента снимите пистон.



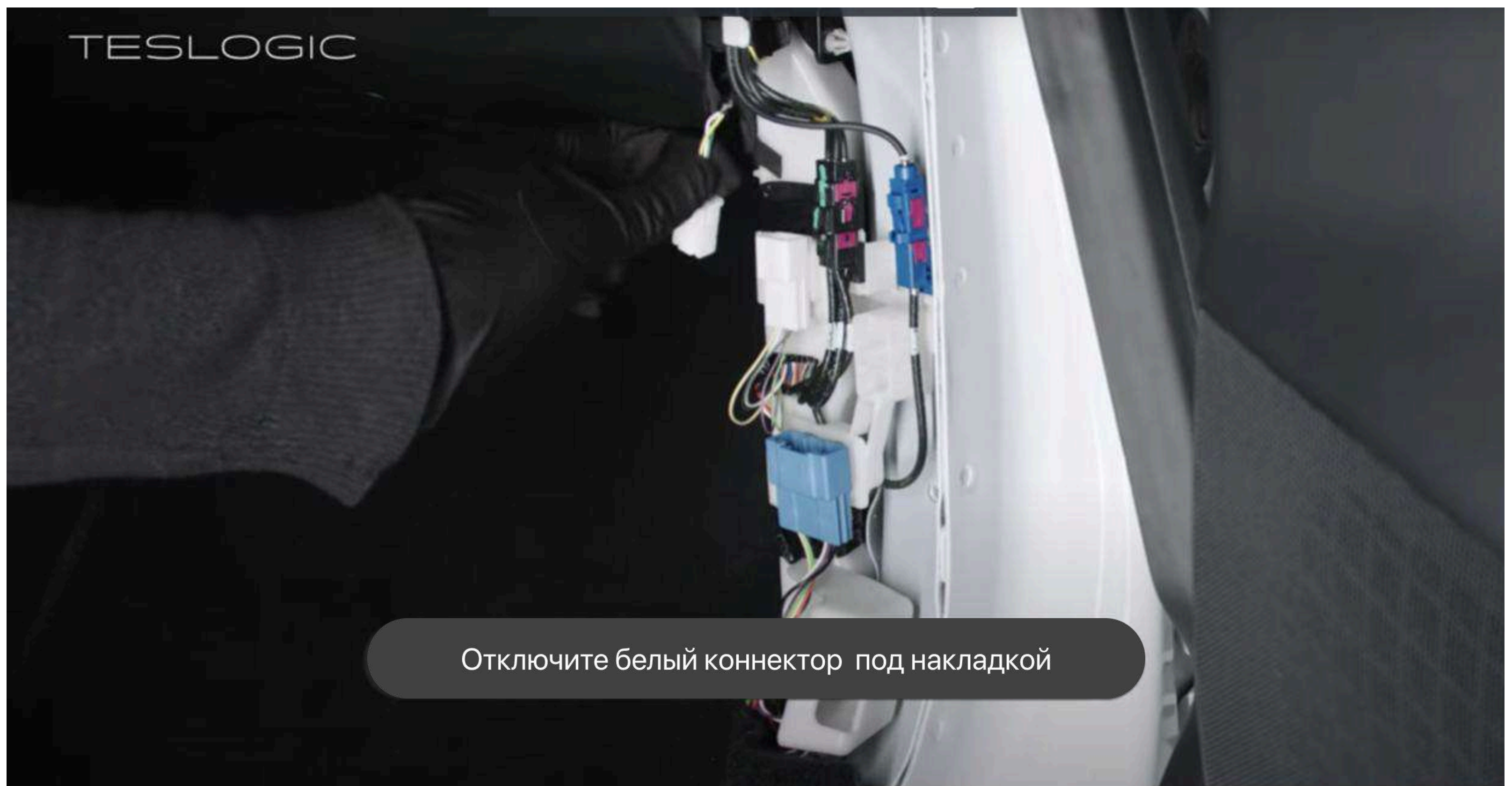
С помощью прилагаемого инструмента снимите пистон

6. Снимите пластиковую накладку дверного порога.

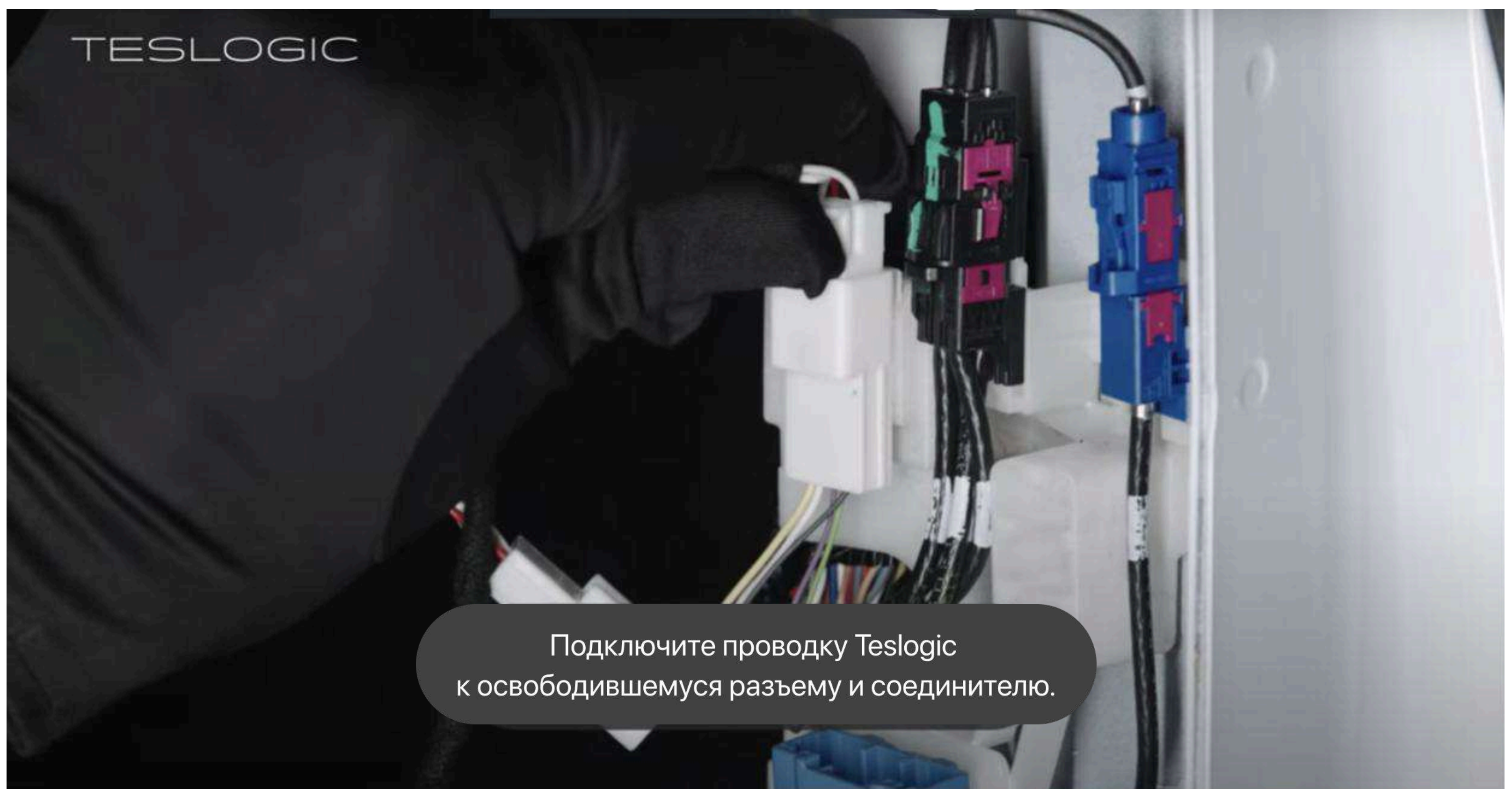


Снимите пластиковую накладку дверного порога

7. Снимите пластиковую накладку дверного порога.



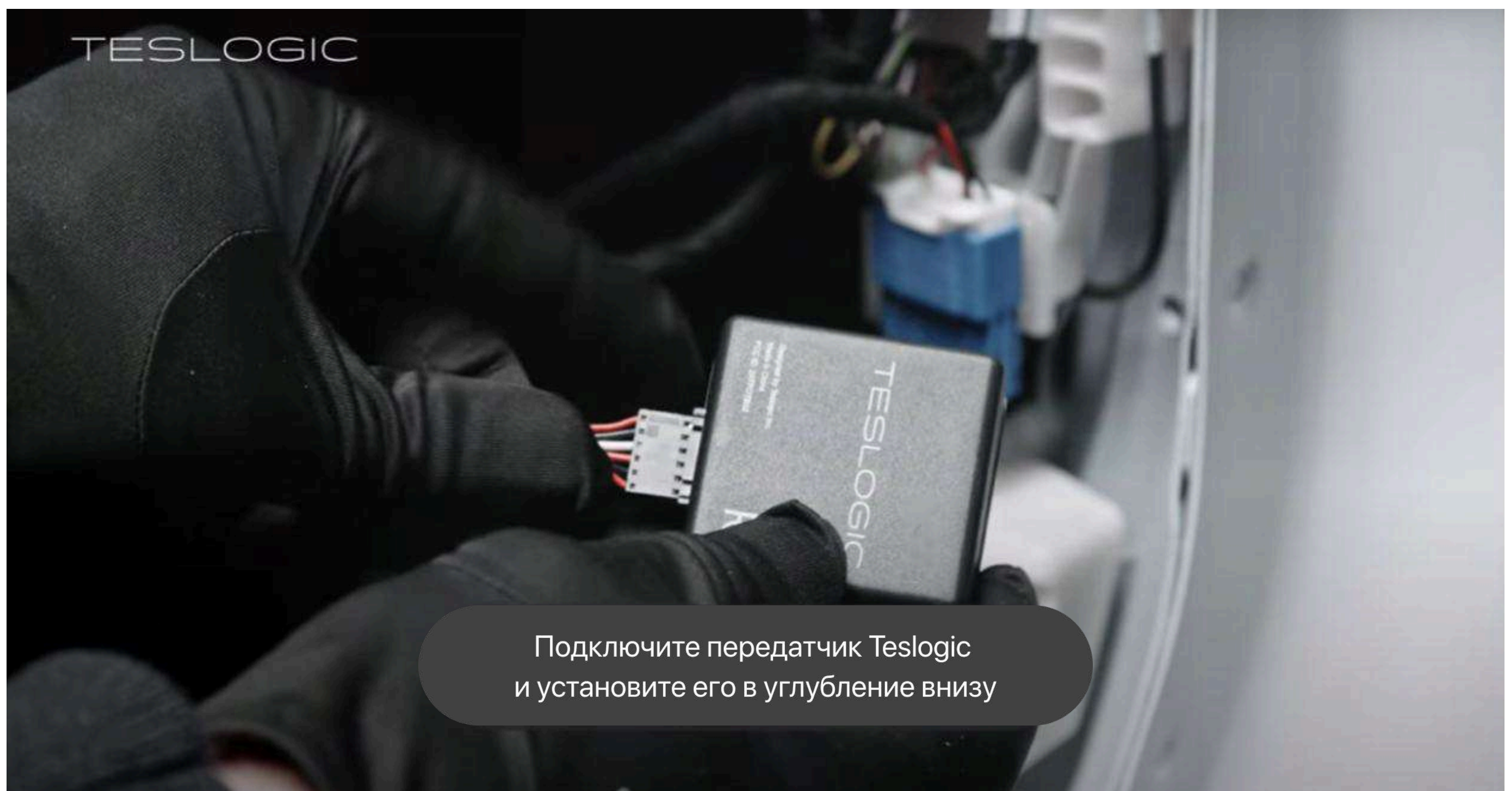
8. Подключите проводку Teslogic к освободившемуся разъему и соединителю.



9. Подключите проводку Teslogic к синему разъему.
*В более новых моделях разъем может быть белого цвета....

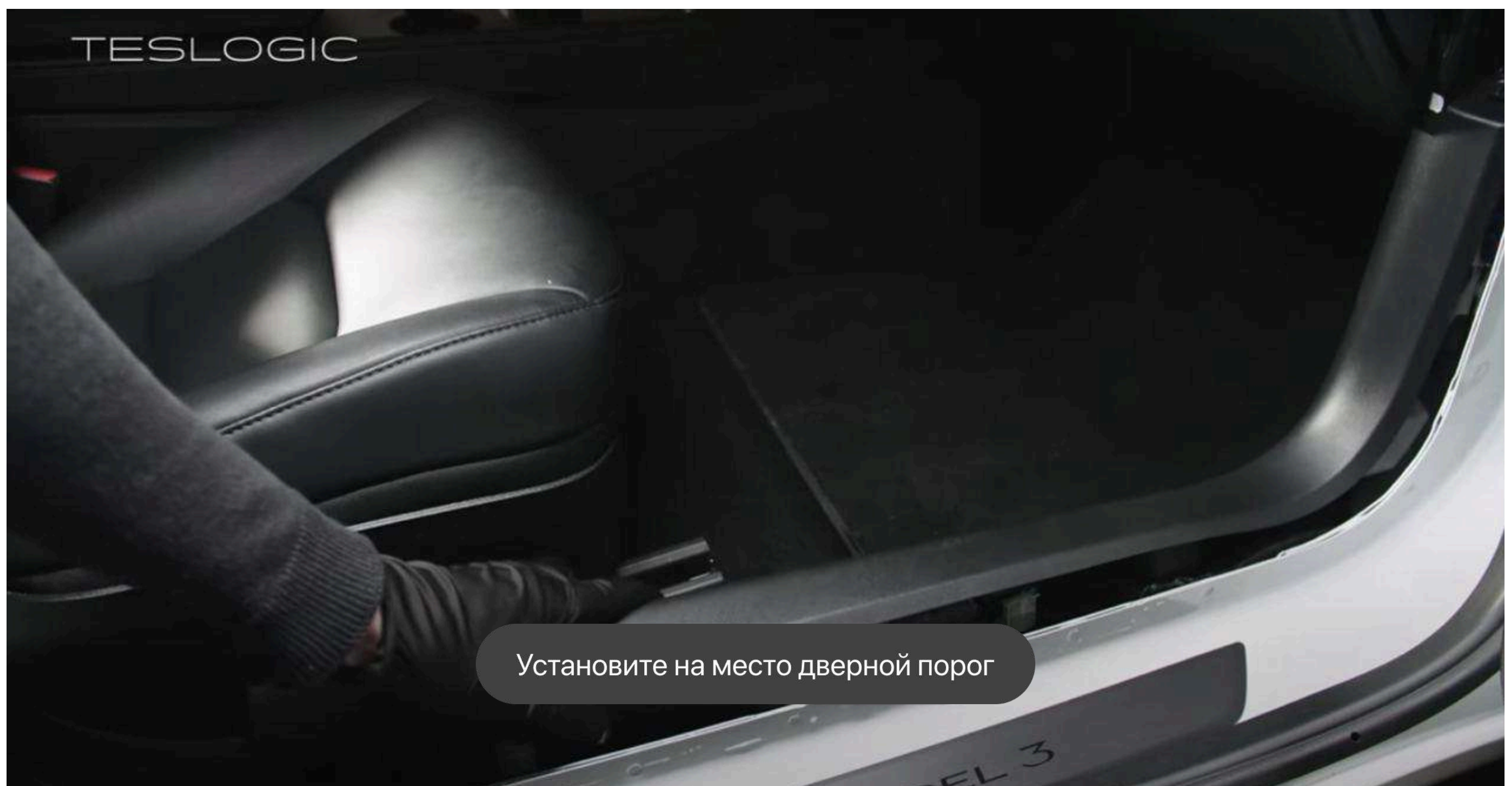


10. Подключите передатчик Teslogic и установите его в углубление внизу.

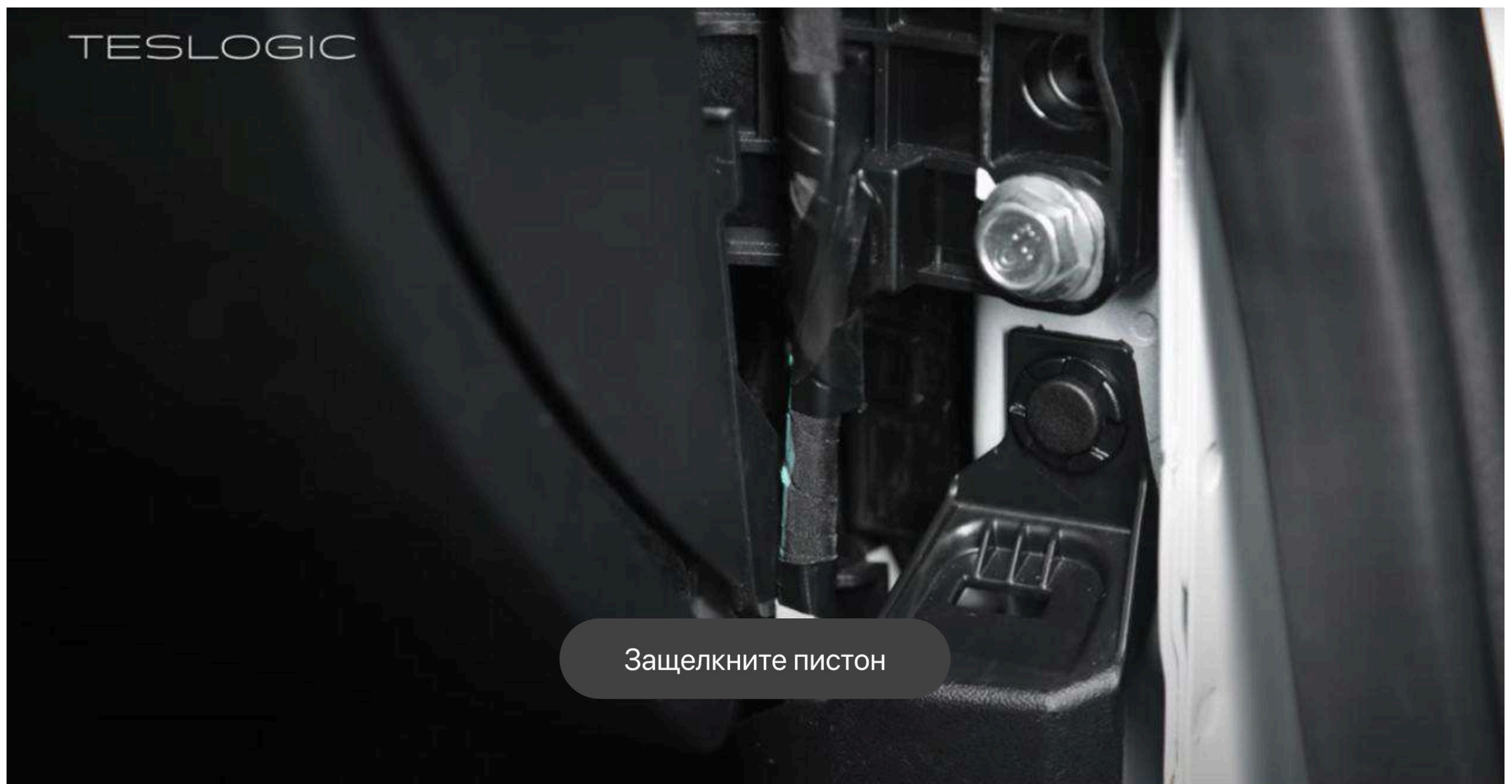




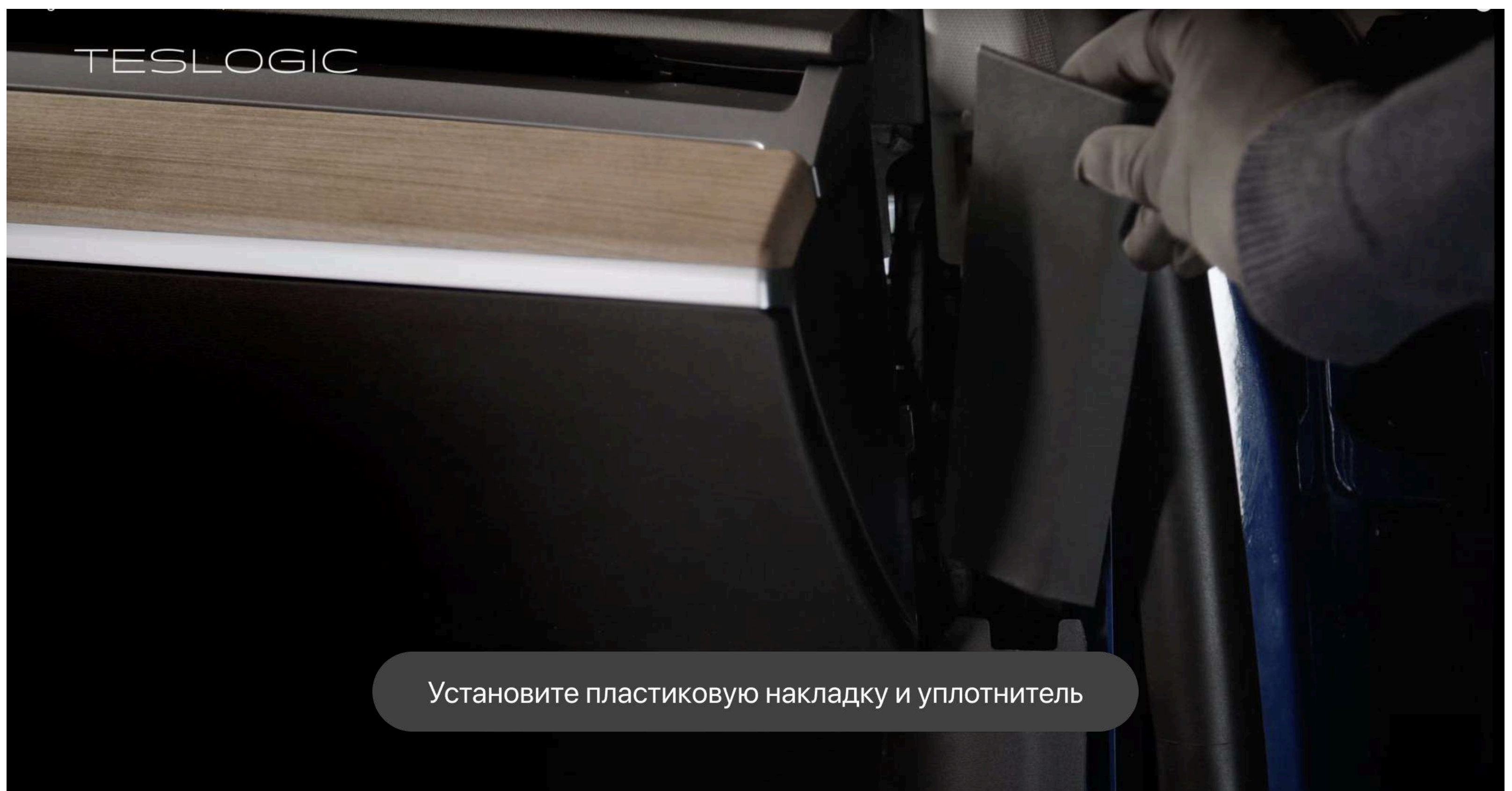
11. Установите на место дверной порог.



12. Защелкните пистон.



13. Установите пластиковую накладку и уплотнитель двери на место.

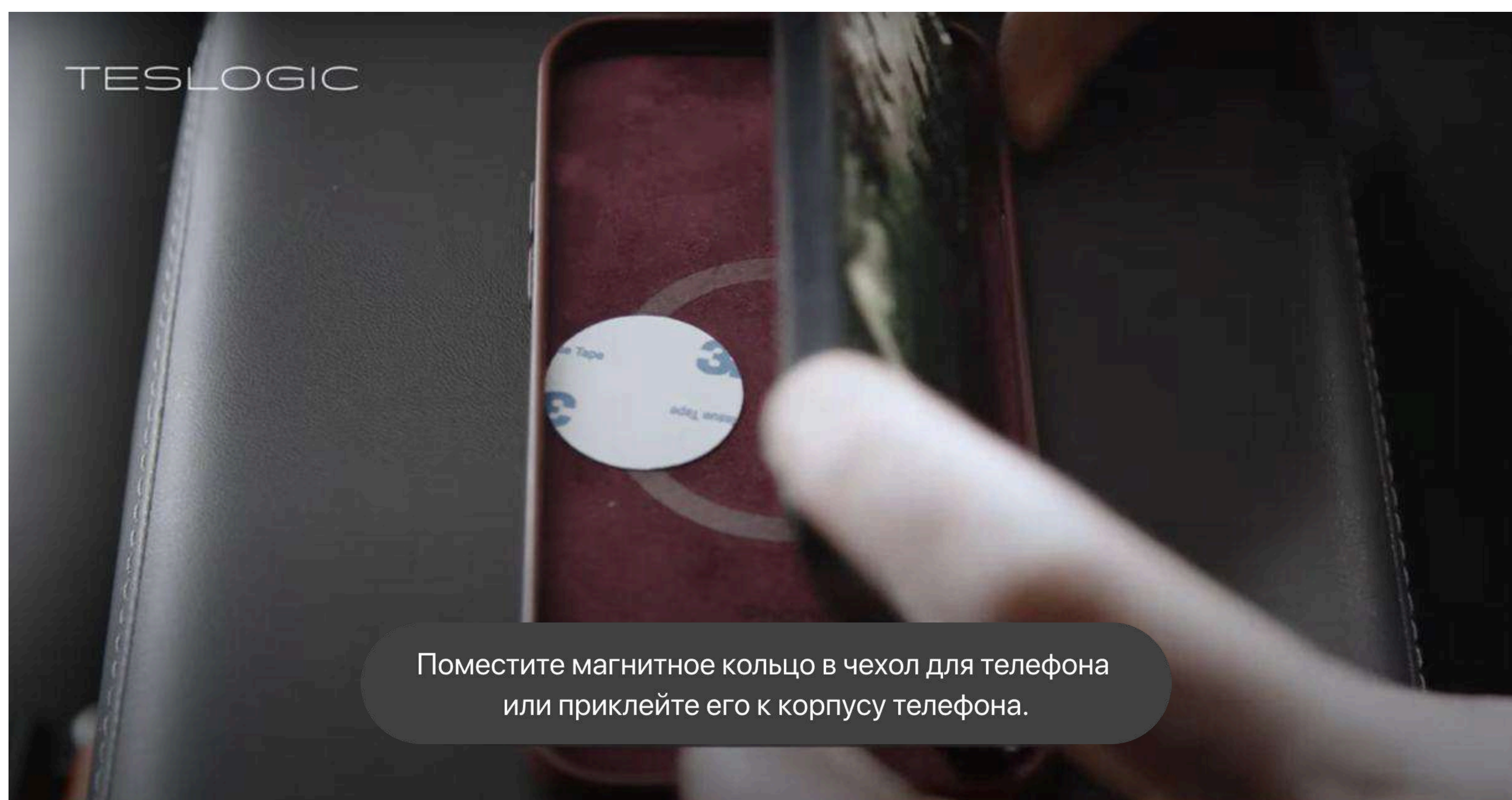


14. Прикрепите держатель для телефона на верхнюю часть рулевой колонки.



Прикрепите держатель для телефона
на верхнюю часть рулевой колонки

15. Поместите магнитное кольцо в чехол для телефона или приклейте его к корпусу телефона.



Поместите магнитное кольцо в чехол для телефона
или приклейте его к корпусу телефона.

Примечание: На автомобилях с правым рулем разъем расположен со стороны водителя.

УСТАНОВКА И ПОДКЛЮЧЕНИЕ МОБИЛЬНОГО ПРИЛОЖЕНИЯ

После подключения передатчика Teslogic выполните следующие шаги для установки последней версии приложения Teslogic Dash на ваше мобильное устройство. Вы можете скачать его из App Store (для устройств Apple) или Google Play (для устройств на базе Android).

1. Запустите приложение.
2. Приложение запросит разрешение на использование BLE (Bluetooth Low Energy). Нажмите «ОК», чтобы подтвердить ваше согласие. Для корректного подключения через BLE мы рекомендуем подключаться к передатчику через приложение, а не через менеджер Bluetooth на телефоне.
3. В течение 2-5 секунд приложение установит соединение с передатчиком, и вы сможете начать использовать приборную панель Teslogic.
4. Возможно одновременное подключение двух и более пользователей к приложению.

ИСПОЛЬЗОВАНИЕ МОБИЛЬНОГО ПРИЛОЖЕНИЯ

Приложение Teslogic Dash постоянно обновляется и улучшает свои функции, поэтому некоторые особенности могут быть не охвачены в данном описании.

Навигация в приложении

Приложение Teslogic Dash состоит из нескольких экранов или панелей, между которыми можно переключаться. Для этого можно провести пальцем по экрану или использовать правое колесо прокрутки на руле. По умолчанию эта функция работает, когда автопилот выключен, но вы можете настроить ее в параметрах приложения. Вы также можете настроить последовательность экранов и включать/выключать определенные экраны в настройках приложения.

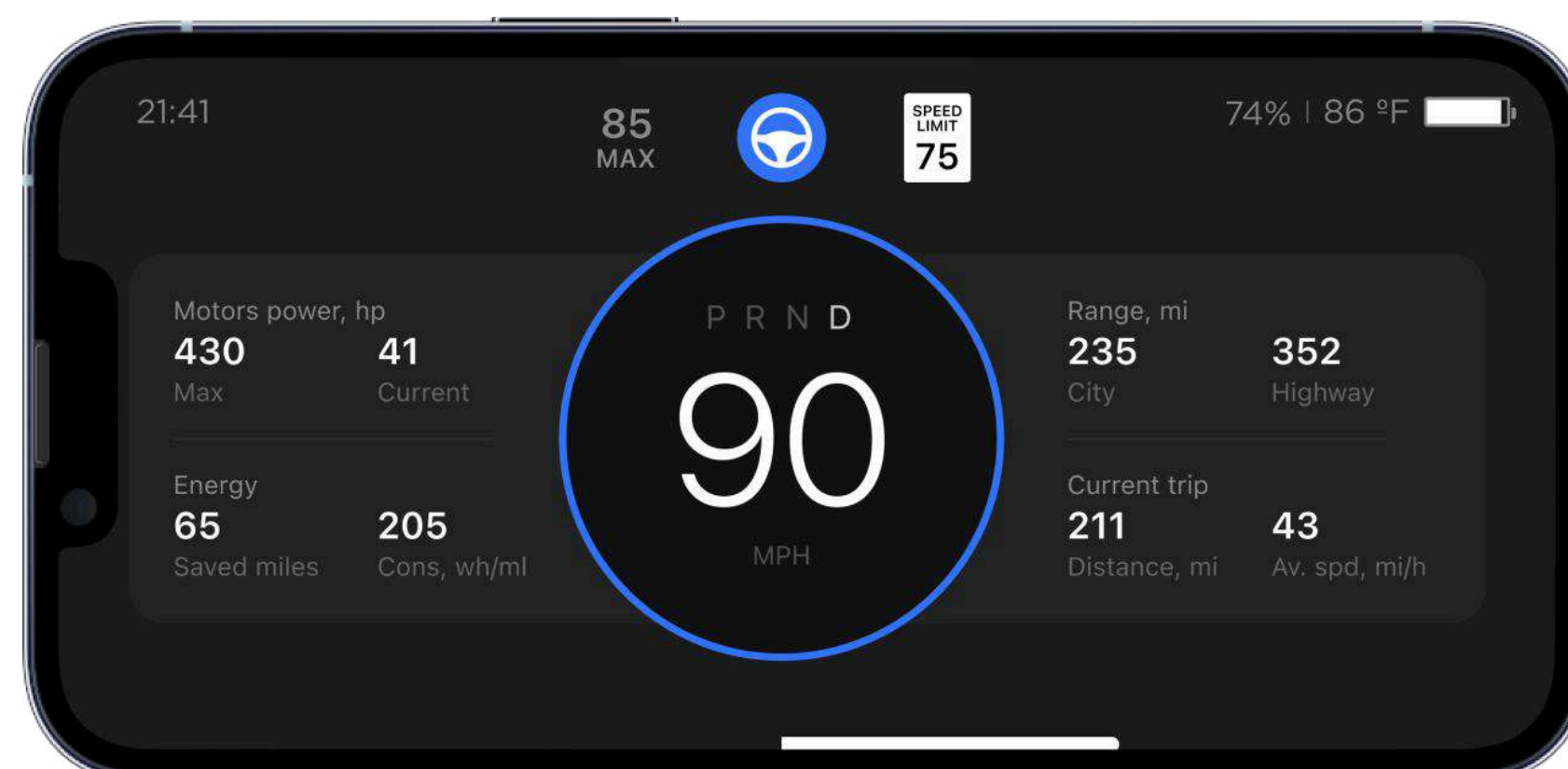
Единицы измерения в приложении синхронизируются с настройками вашего автомобиля. Подобно основному экрану Tesla, приложение Teslogic предлагает как светлую, так и темную тему, которые обычно переключаются синхронно с темой вашей Tesla. Тем не менее, вы можете вручную переключать тему в настройках приложения....

Главный экран

- Основной экран предоставляет важную информацию о вашей текущей поездке, статусе автопилота, фарах, указателях поворота и других параметрах. Если индикатор поворота становится красным вместо зеленого, это означает, что в вашей слепой зоне обнаружен объект (другое транспортное средство), и вам необходимо обратить внимание на ситуацию.
- Длительное нажатие на любой индикатор с левой или правой стороны центрального круга откроет меню, позволяющее настроить блоки данных и конкретную информацию, которую вы хотите отображать на приборной панели.
- Кроме того, основной экран предлагает режим "Режим для слабовидящих", который увеличивает шрифт и размеры элементов для пользователей с нарушениями зрения или тех, кто ищет больший визуальный комфорт при вождении. Вы можете активировать этот режим в настройках.

Предупреждение о слепой зоне

Обратите внимание, что датчики автомобиля могут не обнаруживать все объекты, находящиеся в слепой зоне, и предупреждения через приложение Teslogic могут не отображаться. Ответственность за осторожность и внимательность при смене полосы лежит на водителе, включая обязательную визуальную проверку .



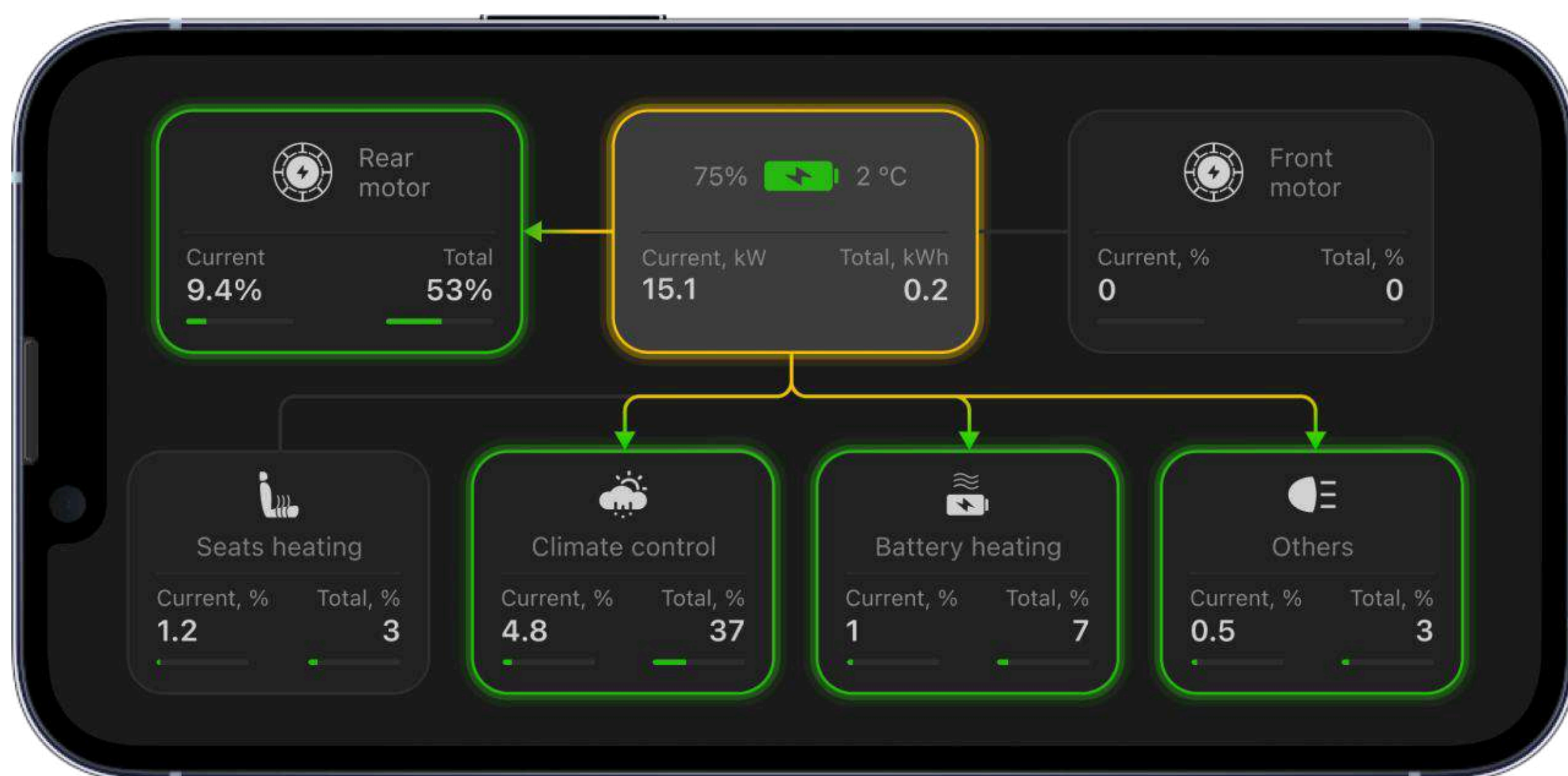
Экран производительности

- Этот экран предназначен для энтузиастов и отображает карту направлений и значения ускорения для вашей последней поездки (с левой стороны).
- В центре экрана находятся данные об ускорении от 0 до 100 км в час и время преодоления четверти мили. Чтобы активировать измерение, необходимо полностью остановиться и затем ускориться, полностью нажав на педаль газа.



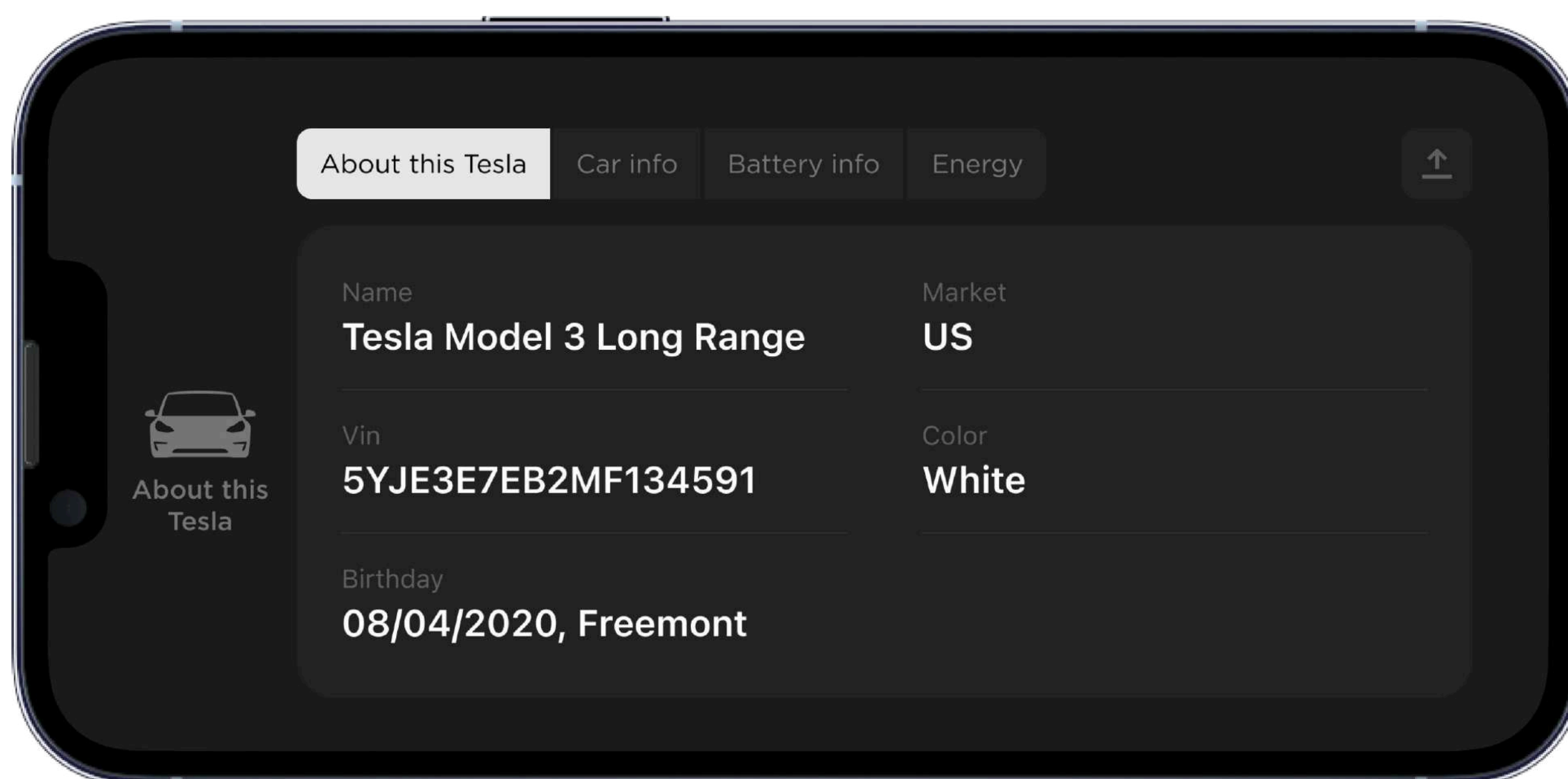
Экран энергии

- Этот экран показывает, как энергия накапливается в аккумуляторе через рекуперативное торможение или зарядку, а также как она распределяется между различными системами автомобиля. Он также отображает процент и количество киловатт энергии, израсходованные во время последней поездки.



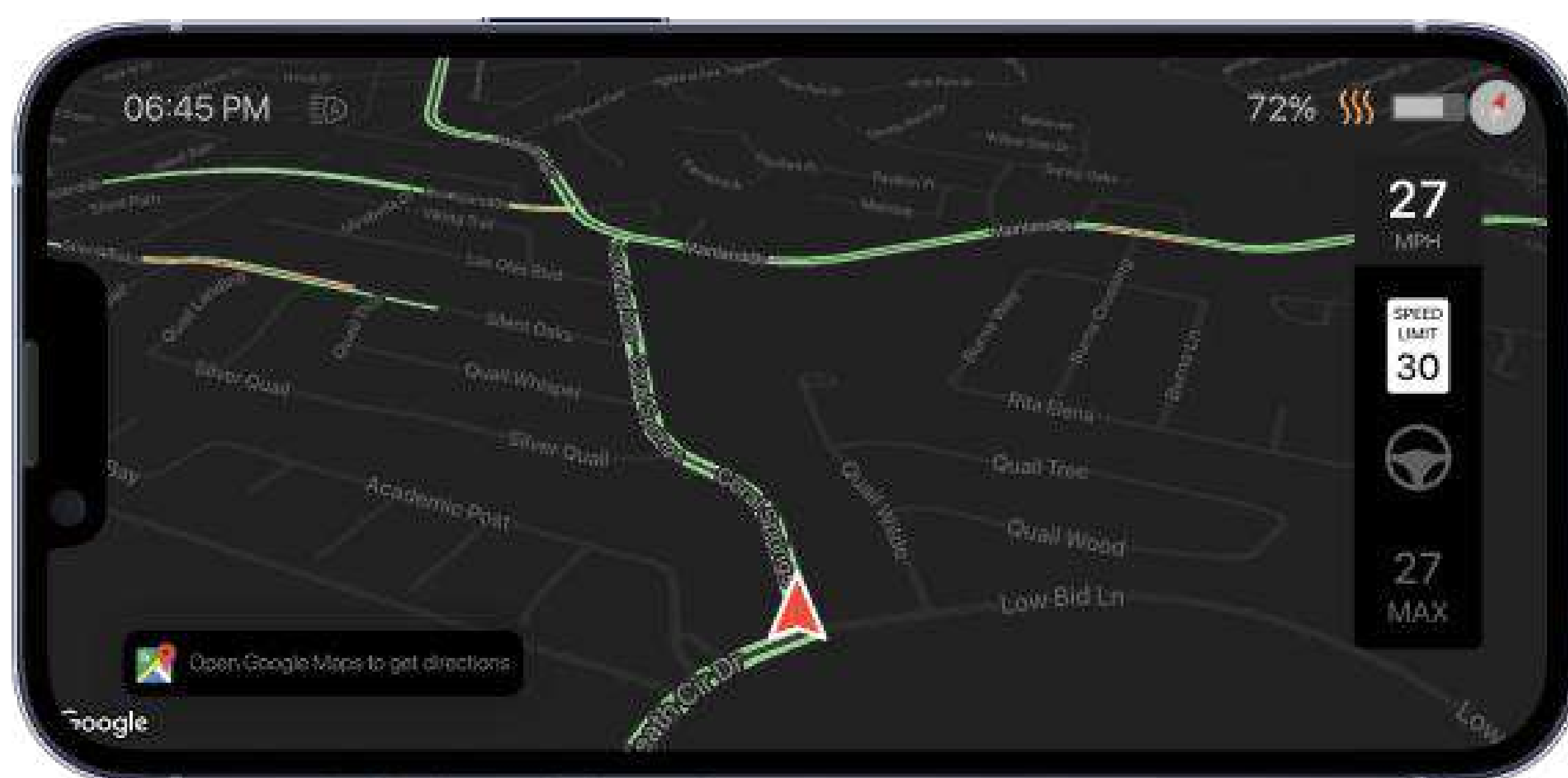
Экран информации

- На этом экране вы можете получить подробную информацию о вашем автомобиле Tesla. Чтобы отобразить полный номер VIN, нажмите на него. Вы можете переключаться между информационными разделами с помощью кнопок в верхней части экрана. Также вы можете поделиться любой информацией, отображаемой на экране, используя кнопку "Поделиться" в правом верхнем углу.



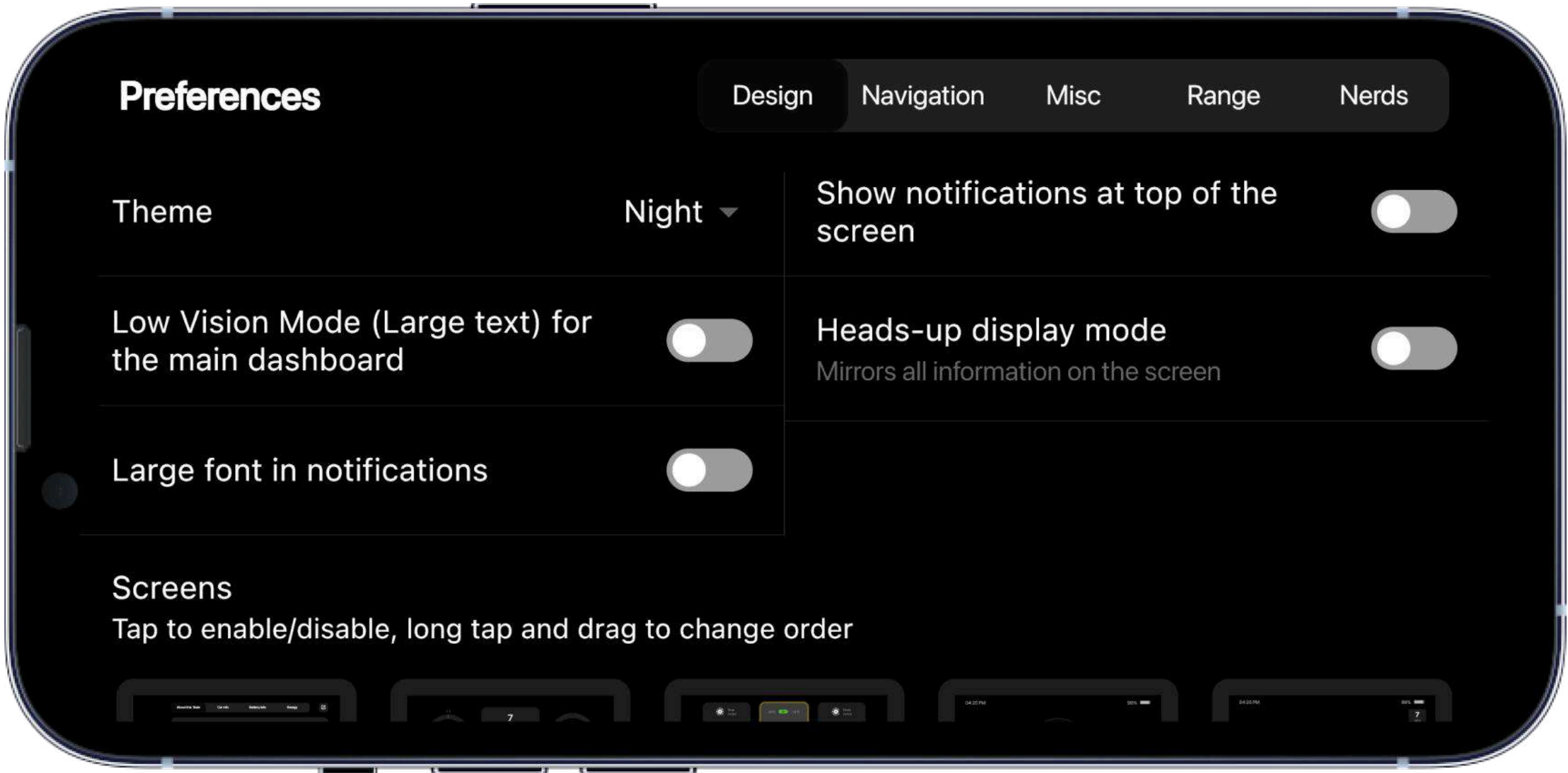
Экран карты

- Teslogic Dash использует Google Maps для отображения карт и навигации. На карте отображается небольшая панель с информацией о вашей скорости и индикаторах режима автопилота.
- Когда вы находитесь в этом режиме, все сообщения автомобиля и указатели поворота работают как обычно. Чтобы установить пункт назначения, нужно использовать приложение Google Maps и затем поделиться им с приложением Teslogic Dash.



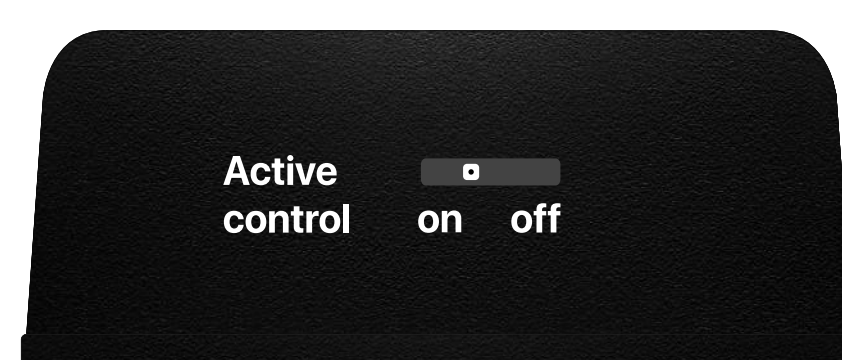
Настройки

- В этом разделе вы можете настроить различные параметры приложения в соответствии с вашими предпочтениями.



ИСПОЛЬЗОВАНИЕ ШОРТКАТОВ TESLOGIC (РЕЖИМ АКТИВНОГО УПРАВЛЕНИЯ)

Шорткаты Teslogic представляют собой набор удобных команд, которые позволяют управлять дополнительными системами автомобиля, не входящими в базовую функциональность Tesla.. Эти команды обеспечивают удобство, не влияя на процесс вождения и не ставят под угрозу безопасность автомобиля....



Чтобы активировать режим активного управления, вам необходимо отключить передатчик Teslogic, а затем переключить тумблер Active Control в положение «Вкл» с помощью булавки или другого подходящего предмета. После этого снова подключите передатчик. в приложении появится дополнительный экран – Teslogic Shortcuts, где вы сможете активировать и настроить эти команды.

Список команд будет постоянно расширяться, и вы сможете получить информацию о каждой команде, нажав на иконку "i" рядом с ней.

Кроме того, доступ к шорткатам можно получить из быстрого меню, которое доступно на главном экране (с помощью определенной комбинации). Вы можете настроить, какие команды будут отображаться в быстром меню на экране Teslogic Shortcuts, нажав «Редактировать быстрый доступ».

УСТРАНЕНИЕ НЕИСПРАВНОСТЕЙ

Сообщение: "Внимание! Teslogic не получает данные с канала CAN1."

Шаги по устранению неисправности:

1. Проверьте местоположение установки: Убедитесь, что устройство правильно установлено в отведенном для него месте.
2. Проверьте подключения проводов: Тщательно проверьте, что все проводные соединения надежно и корректно подключены.

Фотодокументация (рекомендуется): Для улучшенной поддержки при устранении неисправностей мы настоятельно рекомендуем сделать четкую фотографию подключений устройства и схемы проводки. Пожалуйста, отправьте эту фотографию нашей службе поддержки по адресу info@teslogic.co. Это поможет нам максимально точно оценить ситуацию и предоставить вам необходимую помощь.

Неверные данные в приложении

Если приложение отображает неточные данные или неправильно определяет вашу модель Tesla, выполните следующие шаги для записи лога:

1. Подключите приложение Teslogic к вашему автомобилю.
2. Перейдите на экран настроек, проведя влево.
3. Выберите опцию " Yes, I'm a nerd".
4. В строке "Запись логов..." выберите "Двоичный лог (*.tbl)".
5. Вернитесь на основной экран приборной панели.
6. Теперь вы увидите красный круг в левом верхнем углу, нажмите на него (круг должен мигать).
7. Подождите примерно 1 минуту и снова нажмите на красный круг. Появится диалог для отправки.
8. Выберите ваше приложение для электронной почты и отправьте записанный лог на info@teslogic.co. В письме также укажите модель вашего автомобиля (например, "Model 3 SR+(LFP)").
9. Пожалуйста, укажите информацию о вашей проблеме, чтобы мы могли быстро разобраться в ситуации и предоставить вам помощь.

Проблемы с подключением

Шаги по устранению неисправностей:

1. Удалите и переустановите приложение: Начните с удаления приложения с вашего устройства, а затем установите заново.
2. Правильное подключение приложения: Убедитесь, что вы подключаетесь к передатчику через само приложение, а не через Bluetooth-менеджер вашего мобильного устройства.
3. Тестирование с помощью приложения nRF Connect: Если ваше устройство все еще не распознает передатчик, попробуйте установить приложение nRF Connect. Проверьте, может ли это приложение обнаружить устройство Teslogic BLE.
4. Попробуйте подключиться с другого устройства: Это поможет определить, связана ли проблема с вашим устройством, и обеспечит более эффективный процесс устранения неисправности.

1. Обратитесь в службу поддержки: Если ни один из предыдущих шагов не решит проблему, пожалуйста, свяжитесь с нашей службой поддержки по адресу info@teslogic.co. Не забудьте указать модель вашего мобильного устройства и модель вашего автомобиля.

С какой стороны находится разъем на праворульных автомобилях (RHD)?

На праворульных автомобилях разъем находится с водительской стороны.

ВЛИЯНИЕ НА ГАРАНТИЮ TESLA

Согласно официальному документу «Ограниченной гарантии на автомобили Tesla» (Tesla Vehicle Limited Warranty), установка аксессуаров сторонних производителей не аннулирует гарантию на сам автомобиль. Tesla не заявляет, что установка сторонних аксессуаров аннулирует гарантию на автомобиль.

Кроме того, Teslogic предоставляет переключатель, который позволяет включать или отключать активный режим управления. Когда этот режим отключен, Teslogic работает как пассивный приемник данных и не влияет на функциональность вашего автомобиля. В сущности, Teslogic разработан таким образом, чтобы быть безопасным для вашего автомобиля и не наносить ему вреда.

Тем не менее, в качестве меры предосторожности мы рекомендуем извлечь Teslogic из вашего автомобиля перед посещением сервисного центра Tesla, чтобы избежать возможных проблем с обслуживающим персоналом.

ТЕХНИЧЕСКИЕ ХАРАКТЕРИСТИКИ

Спецификация	Значения
Размеры беспроводного передатчика	51 x 51 x 20 мм
Длина соединительного провода	115 см (TT20-21), 40 см (TT22)
Рабочее напряжение	12 В (внешнее питание)
Совместимость с Bluetooth	Bluetooth Low Energy 5.0
Совместимость с мобильным приложением	Приложение Teslogic Dash (AppStore /Google Play)
Совместимость с мобильными телефонами / Операционными системами	Все устройства Apple с iOS 12.2 или выше, все устройства Android с версией 5.0 или выше. Использование старых устройств может привести к заметному снижению скорости передачи данных.
Дальность передачи данных	5 м
Максимальная скорость передачи данных	10 кБ/с
Диапазон рабочих температур	-30 °C - +50 °C
Источник питания	12 В (встроенное питание)
Совместимость с магнитными держателями для телефонов	Любой мобильный телефон с поддержкой MagSafe или любой другой телефон (при использовании магнитного кольца).